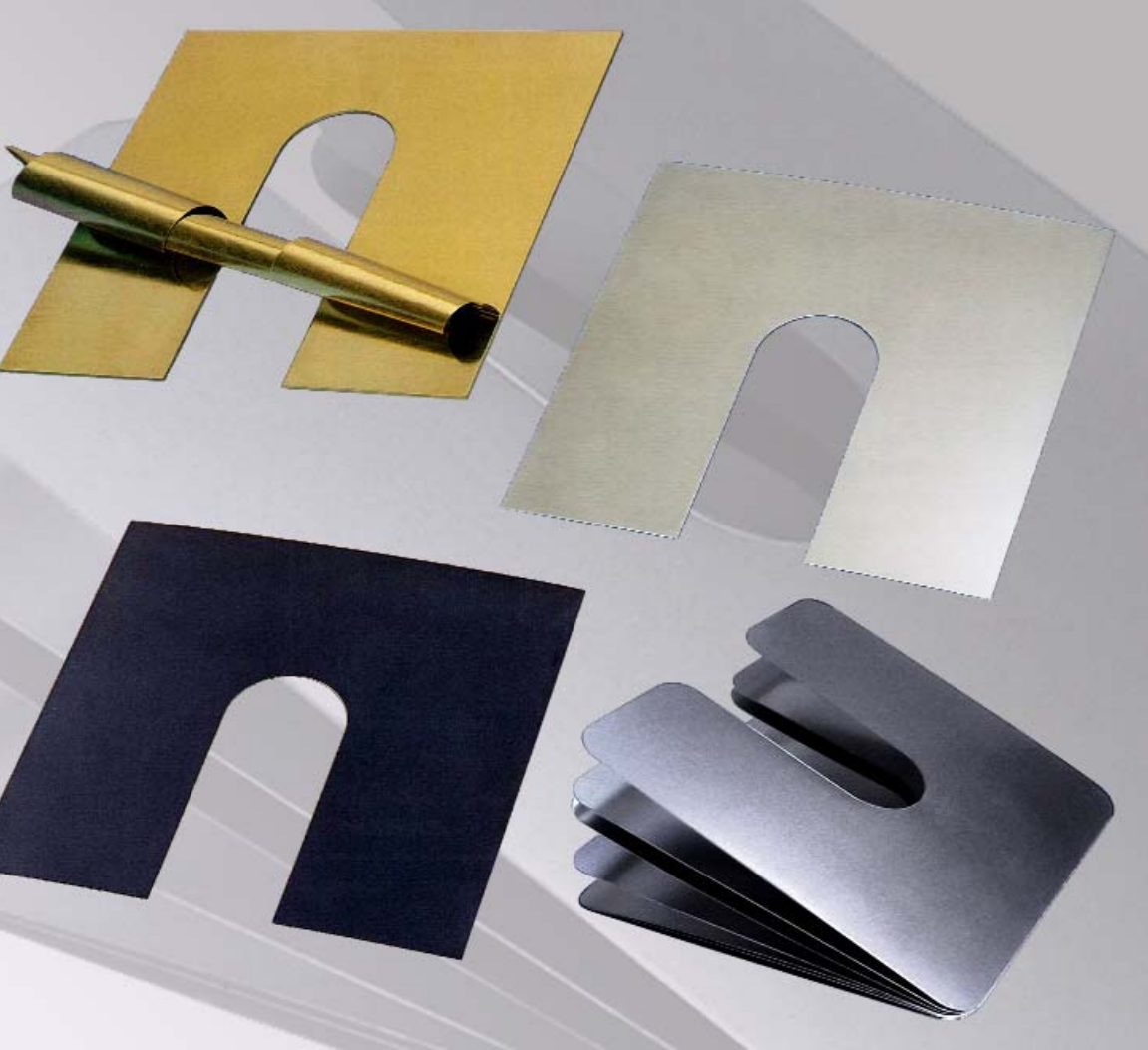




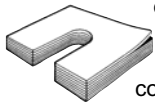
CALES STANDARD

LAMIPACK
PEELPACK
SINGLEPACK

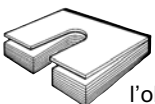


CALES STANDARD EN U LAMIPACK, PEELPACK, SINGLEPACK

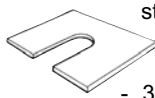
La cale pelable Lamipack est une cale de réglage lamellée d'aspect compact, aux cotes standardisées. Elle est constituée de feuilles élémentaires d'épaisseurs différentes sur chaque face, réunies entre elles par collage, sur toute leur surface. En forme de U et d'une épaisseur totale de 1 mm, la cale pelable Lamipack est composée de 8 feuilles de 0,1 mm et de 4 feuilles de 0,05 mm. Chaque feuille élémentaire peut être pelée très facilement, jusqu'à l'obtention de l'épaisseur exacte souhaitée.



La cale séparable Peelpack est un jeu de clinquants reliés entre eux par un film de colle appliqué sur la tranche uniquement. Elle a l'avantage de pouvoir se peler très facilement à la main, sans outil, jusqu'à l'obtention de la cote désirée. Chaque feuille élémentaire retirée, pouvant servir d'élément de calage unitaire. En forme de U et d'une épaisseur totale de 1 mm, la cale séparable Peelpack est composée de 8 feuilles de 0,1 mm et de 4 feuilles de 0,05 mm.



La cale compacte Singlepack est une cale pleine, aux cotes standardisées, en forme de U, et disponible dans de nombreuses épaisseurs :
0,025 - 0,05 - 0,1 - 0,2 - 0,3 - 0,4 - 0,5 - 0,7 - 1 - 2 - 3 et 4 mm. Toutes les épaisseurs intermédiaires pouvant être obtenues par empilage.



Les cales standard sont très souvent utilisées pour l'alignement d'arbres de transmission entre un moteur et un récepteur. Elles existent en acier, inox, laiton, mais également en matériau composite sur demande.

AVANTAGES :

Lamipack

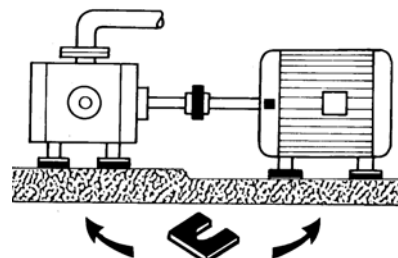
- Très grande précision
- Bi-composition (réglage en 0,1 mm ou en 0,05 mm)
- En stock et disponible rapidement

Peelpack

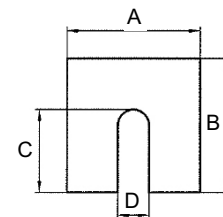
- Pré-empilage : bonne précision
- En stock et disponible rapidement
- Pelable à la main, sans outil

Singlepack

- Faible prix de revient
- Précision d'approche par empilage : toutes les épaisseurs peuvent être obtenues par empilage.

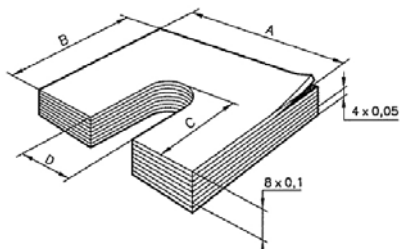


Les tableaux ci-dessous résument les caractéristiques techniques des trois différents types de cales standard : Lamipack, Peelpack et Singlepack.



MODÈLE LAMIPACK

Cale lamellée d'aspect compact



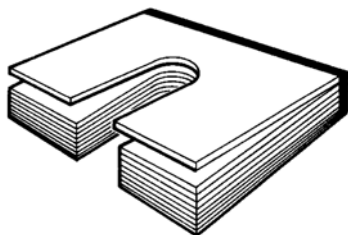
ÉPAISSEUR

Épaisseur totale standard = 1 mm constituée de 4 éléments de 0,05 et 8 éléments de 0,1 mm. Autres épaisseurs et compositions non standard disponibles sur demande.

Référence par matière				Dimensions standard (mm)			
Acier	Inox	Laiton	Composite	A	B	C	D
LPA1	LPI1	LPL1	LPC1	43	43	27,5	12
LPA2	LPI2	LPL2	LPC2	48	48	31	14
LPA3	LPI3	LPL3	LPC3	53	53	33,5	14
LPA4	LPI4	LPL4	LPC4	68	68	42	16
LPA5	LPI5	LPL5	LPC5	83	83	51,5	20
LPA6	LPI6	LPL6	LPC6	98	98	61,5	25
LPA7	LPI7	LPL7	LPC7	118	118	74	30
LPA8	LPI8	LPL8	LPC8	200	200	100	36

MODÈLE PEELPACK

Jeu de clinquants reliés par la tranche



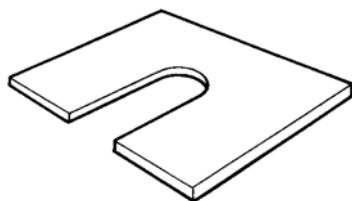
ÉPAISSEUR

Épaisseur totale standard = 1 mm constituée de 4 éléments de 0,05 et 8 éléments de 0,1 mm. Autres épaisseurs et compositions non standard disponibles sur demande.

Référence par matière			Dimensions standard (mm)			
Acier	Inox	Laiton	A	B	C	D
PPA1	PPI1	PPL1	43	43	21,5	12
PPA2	PPI2	PPL2	48	48	24	14
PPA3	PPI3	PPL3	53	53	26,5	14
PPA4	PPI4	PPL4	68	68	34	16
PPA5	PPI5	PPL5	83	83	41,5	20
PPA6	PPI6	PPL6	98	98	49	25
PPA7	PPI7	PPL7	118	118	59	30
PPA8	PPI8	PPL8	200	200	100	36

MODÈLE SINGLEPACK

Cale pleine standardisée



ÉPAISSEUR

Disponible dans les épaisseurs suivantes : 0,025 - 0,05 - 0,1 - 0,2 - 0,3 - 0,4 - 0,5 - 0,7 - 1 - 2 - 3 et 4 mm (pour l'acier, l'inox, le laiton)

0,05 - 0,1 - 0,2 - 0,3 - 0,4 - 0,5 et 1mm (pour le composite)

Toutes les épaisseurs intermédiaires peuvent être obtenues par empilage.

Référence par matière				Dimensions standard (mm)			
Acier	Inox	Laiton	Composite	A	B	C	D
SPA1	SPI1	SPL1	SPC1	43	43	27,5	12
SPA2	SPI2	SPL2	SPC2	48	48	31	14
SPA3	SPI3	SPL3	SPC3	53	53	33,5	14
SPA4	SPI4	SPL4	SPC4	68	68	42	16
SPA5	SPI5	SPL5	SPC5	83	83	51,5	20
SPA6	SPI6	SPL6	SPC6	98	98	61,5	25
SPA7	SPI7	SPL7	SPC7	118	118	74	30
SPA8	SPI8	SPL8	SPC8	200	200	100	36

Jicey, Lamipack, Peelpack, Singlepack et le logo Jicey sont des marques déposées