

## Nous avons fait cela pour vous !

En mai 2000 nous avons confié au cabinet DEBAECKER & ASSOCIES la conduite d'une étude de positionnement de notre société. Il en est ressorti que **Jicey arrivait fortement en tête du «top-of-mind» sur le marché des cales de réglage. Cette notoriété spontanée, s'explique par la QUALITE DES PRODUITS ET DES PRIX, jugés EXCELLENTS** par les sondés.

Cependant, 20% de ces derniers se révèlent encore **insatisfaits des délais de livraison**. Critère primordial s'il en est, classé notamment en troisième position des impératifs du marché.

2001 aura été une année de forte croissance de notre chiffre d'affaires (+14%) avec des ventes records multipliant souvent par deux les besoins de livraisons sur 1 mois.

Afin de renforcer cette croissance et en réponse à notre développement sans cesse plus important sur les nouveaux marchés, Jicey a décidé de lancer le «**programme excellence**», un vaste programme d'investissement en matériel, en organisation et en formation du personnel, pour un budget de plus de 500.000 Euros.

### LE PROGRAMME EXCELLENCE

*Quatre axes principaux s'appuyant sur des objectifs précis :*

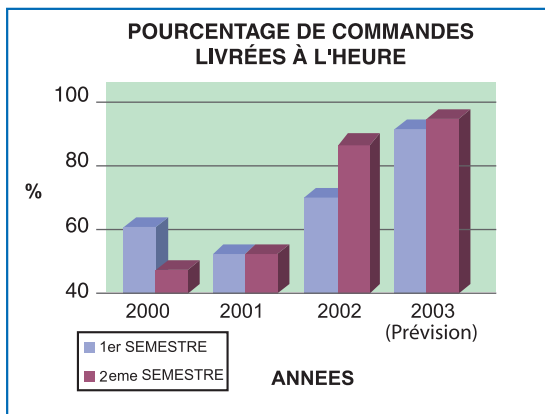
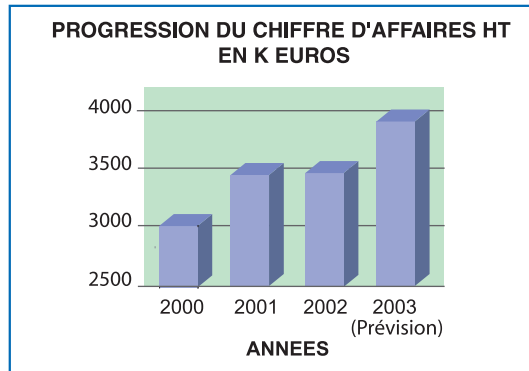
#### 1. Le développement de la capacité de production

**Objectif :** augmentation de plus de **70 %** de notre capacité d'usinage.

- par le passage à deux équipes de notre unité de production sur commande numérique,
- par l'achat de deux nouvelles machines outil numériques,
- par la création d'une filiale, ATEC, spécialisée dans l'usinage conventionnel (intégration de cinq tours et d'une fraiseuse ; la nouvelle unité de production située dans une zone industrielle proche de notre siège).

#### 2. Le respect des délais de livraison

**Objectif :** passer de **47 %** de commandes livrées à l'heure fin 2000 à **90 %** fin 2002, puis **95 %** en moyenne sur 2003.



## We've done this for you!

In May 2000, we entrusted Debaecker & Associés with the task of conducting a survey on our company's product positioning. It showed that **Jicey was easily the leading "top-of-the-mind" choice on the adjusting shim market. This spontaneous awareness is explained by PRODUCT QUALITY AND PRICES, which were judged EXCELLENT** by the respondents.

However 30% of them were still **dissatisfied with the delivery times** – a paramount criterion if ever there was one, ranked third among market demands.

2001 has been a year of rapid growth in our turnover (+14%), with record sales, often doubling a month's delivery requirements.

To strengthen this growth and respond to our ever-increasing development on new markets, Jicey has decided to launch the "**Excellence Programme**", a vast

programme of investment in equipment, organization and staff training, for a budget of more than **500,000 euros**.

### THE EXCELLENCE PROGRAMME

*Four main priorities based on precise objectives :*

#### 1. Production capacity development

**Objective :** an increase of more than 70% in our machining capacity.

- by expanding to two shifts at our CNC manufacturing facility,
- by purchasing two new CNC machine tools,
- by setting up a subsidiary, ATEC, specializing in

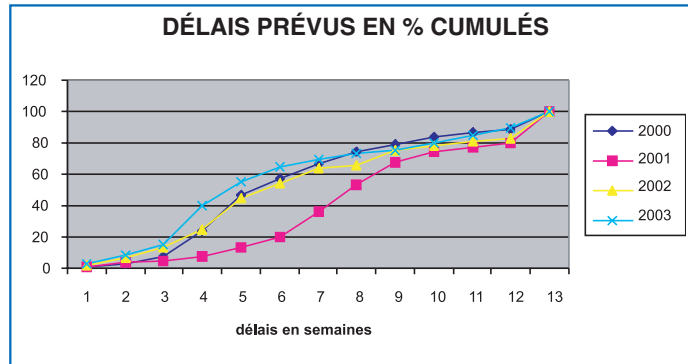
conventional machining (integration of five lathes and a milling machine, the new manufacturing facility being situated in an industrial area close to our head office).

#### 2. Compliance with delivery deadlines

**Objective :** an increase from **47 %** on-time deliveries at the end of 2000 to **90 %** at the end of 2002 and then **95 %** on average in 2003.

### 3. La réduction des délais de livraison

**Objectif :** passer d'un délai effectif moyen de 6 à 7 semaines à 3 à 4 semaines pour 50% des délais acceptés.



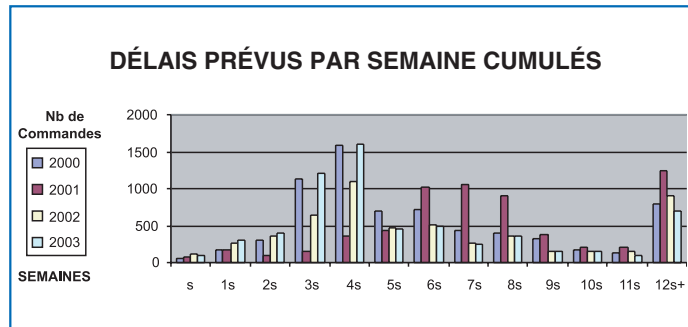
### 3. Reduction in delivery times

**Objective :** reduce from an actual average delivery time of 6 or 7 weeks to 3 or 4 weeks for 50% of accepted times.

### 4. Le maintien de notre niveau d'excellence en qualité

**Objectifs :**

- réduction drastique des non conformités (**représentant moins de 0,5 % du CA en valeur**).
- surtout de celles détectées par nos clients (**représentant moins de 0,15% du CA en valeur**).
- passage à la version 2000 de la norme ISO lors du renouvellement de notre certification (11/02).

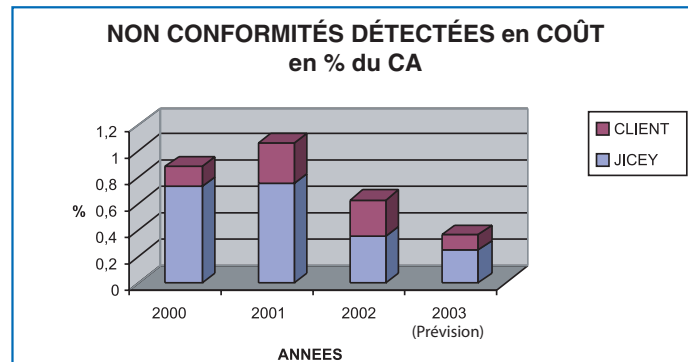


### 4. Maintenance of our quality excellence level

**Objectives :**

- drastic reduction in non-conformities (**representing less than 0.5% of the turnover in value terms**),
- particularly non-conformities detected by our customers (**representing less than 0.15% of the turnover in value terms**),
- change to the 2000 version of the ISO Standard for renewal of our certification (11/02)

Cette opération sera terminée en mai 2003 et suit actuellement exactement les objectifs que nous nous sommes fixés.



This operation will be completed in May 2003 and is currently right in line with our objectives.

### Le bilan fin 2002

- **Développement de la capacité de production :** (nouvelles équipes, passage aux commandes numériques, filiale ATEC opérationnelle).
- **Respect des délais :** 92% des commandes livrées à l'heure.
- **Réduction des délais :** 55% des commandes acceptées avec un délai inférieur à 5 semaines.
- **Toujours plus de qualité :** renouvellement AFAQ et Qualifas ISO 9001 V 2000 confirmé, les non conformités représentent moins de 0.65 % du CA sur l'année.

### End 2002 progress report

- **Production capacity development :** (new teams, change to CNC, ATEC subsidiary operational).
- **Compliance with deadlines:** 92% of orders delivered on time.
- **Reduction in lead times:** 55% of orders accepted with a lead time of less than 5 weeks.
- **Still more quality:** AFAQ and ISO 9001 V 2000 Qualifas renewal confirmed. Non-conformities represent less than 0.65% of the annual turnover.

*Nous avons fait cela pour vous !*

*We've done this for you !*

**JICEY®**  
LA RÉFÉRENCE

27- 31 rue d'Estienne d'Orves - BP 22 - F-78221 VIROFLAY Cedex  
Tel : 33 (0)1 39 07 10 40 - Fax : 33 (0)1 30 24 31 87 - www.jicey.com

